

pozice	obj. číslo	název
1	T390-1	motor HGM7.0HP EV
6	T390-6	matice M8
7	T390-7	podložka pér. 8
8	T390-8	podložka 8
9	T390-9	šrou M8x40
10	T390-10	adaptér
11	T390-11	šroub M8x20
12	T390-12	držák převodovky
13	T390-13	pouzdro
14	T390-14	držák
15	T390-15	podložka6
16	T390-16	podložka pér. 6
17	T390-17	šroub M6x12
18	T390-18	sloup řidítek
19	T390-19	šroub M12x75
20	T390-20	1/2 objímky (spodní)
21	T390-21	1/2 objímky (vrchní)
22	T390-22	podložka 12
23	T390-23	řídítka
24	T390-24	šroub M12x75
25	T390-25	podložka
26	T390-26	podložka6
27	T390-27	podložka pér. 6
28	T390-28	šroub M6x40
29	T390-29	deska
30	T390-30	pouzdro
31	T390-31	pouzdro
32	T390-32	řemen klínový
33	T390-33	řemenice velká
34	T390-34	klínek 4.75x4.75x12
35	T390-35	osa kol
36	T390-36	podložka 10
37	T390-37	kryt řemenu
38	T390-38	kolo pojezdové
39	T390-39	závlačka
40	T390-40	čep 10x40
41	T390-41	závlačka
42	T390-42	spojovací segment
43	T390-43	podložka 12
44	T390-44	podložka pér. 12
45	T390-45	matice M12
46	T390-46	kryt
47	T390-47	držák krytu
48	T390-48	šroub M8x70
49	T390-49	pouzdro
50	T390-50	pouzdro
51	T390-51	řemenice (malá)
52	T390-52	podložka 8
53	T390-53	šroub M8x20
54	T390-54	kryt bezpečnostní
55	T390-55	šroub M8x16
56	T390-56	matice M8
57	T390-57	matice M10
58	T390-58	držák motoru (P)

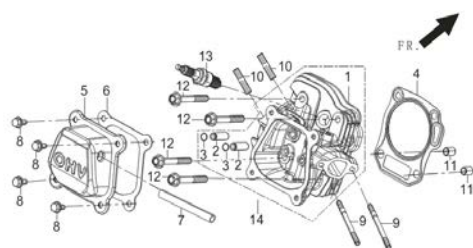
59	T390-59	pouzdro
60	T390-60	držák motoru (L)
61	T390-61	šroub M10x75
62	T390-62	šroub M8x65
63	T390-63	adapter
64	T390-64	šroub M8x25
65	T390-65	nůž (L)
66	T390-66	unašeč nožů (vnitřní)
67	T390-67	nůž (P)
68	T390-68	unašeč nožů (vnější)

69 T390-69 kultivační disk

R210 图册

FIG.1 HEAD SUBASSEMBLY, CYLINDER / PLUG,SPARK(E01)

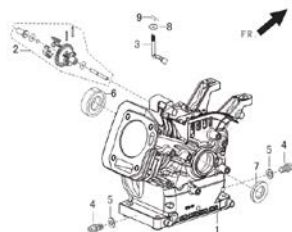
图1：气缸头部件/火花塞 (E01)



REF.NO. 序号	PART NO 物料代码	DESCRIPTION 英文名	CHINSESE 中文名	Q'TY 数量	包装数	备注
E01-4	12131-Z140120-0000	GASKET, CYLINDER HEAD	气缸头密封垫	1	1	
E01-5	12410-Z300120-0000	COVER SUBASSEMBLY, CYLINDER HEAD	气缸头盖组合	1	1	
E01-6	12004-Z010110-0000	GASKET, CYLINDER HEAD COVER	气缸头盖密封垫	1	1	
E01-7	17004-Z440110-0000	TUBE, BREATHER	废气管	1	1	
E01-8	90001-0612-01	BOLT	六角法兰面螺栓-小系列	4	1	
E01-9	90204-Z010310-0000	STUD	双头螺栓	2	1	
E01-10	90203-Z010110-0000	STUD	双头螺栓	2	1	
E01-11	90502-1014-00	PIN	定位销-A型	2	1	
E01-12	12003-Z010110-0000	BOLT, CYLINDER HEAD	气缸头螺栓	4	1	
E01-13	30010-Z010110-0000	PLUG, SPARK	火花塞	1	1	
E01-14	12140-Z040610-0000	HEAD SUBASSEMBLY, CYLINDER	气缸头组合	1	1	

FIG.2 CRANKCASE. / GEAR ASSY, GOVERNOR.(E02)

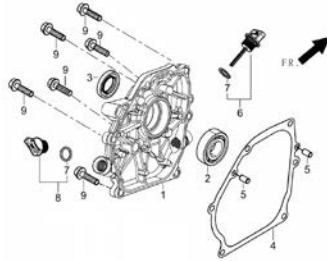
图2曲轴箱体部件 + 调速齿轮部件(E02)



REF.NO. 序号	PART NO 物料代码	DESCRIPTION 英文名	CHINSESE 中文名	Q'TY 数量	包装数	备注
E02-1	11310-Z140510-0000	CRANKCASE ASSY.	曲轴箱体组合	1	1	
E02-2	16400-Z010110-0000	GEAR ASSY, GOVERNOR	调速齿轮部件	1	1	
E02-3	16061-Z010110-0000	ARM, GOVERNOR	调速臂	1	1	
E02-4	11007-Z010110-0000	BOLT, DRAIN PLUG	放油螺栓	2	1	
E02-5	90408-Z010110-0000	WASHER	平垫圈	2	1	
E02-6	90548-0205-CL	BEARING	深沟球轴承	1	1	
E02-7	90682-Z300110-0000	SEAL, OIL	油封	1	1	
E02-8	90408-Z010210-0000	WASHER, GOVERNOR GEAR	平垫圈	1	1	
E02-9	90501-Z010110-0000	PIN	开口销	1	1	

FIG.3 COVER SUBASSEMBLY, CRANKCASE (E03)

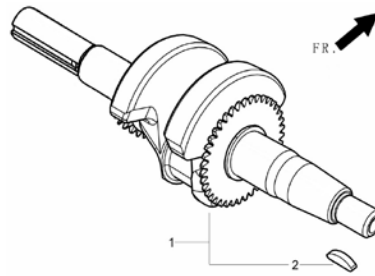
图3：曲轴箱盖部件(E03)



REF.NO. 序号	PART NO 物料代码	DESCRIPTION 英文名	CHINSES 中文名	Q'TY 数量	包装数	备注
E03-1	11411-Z010410-0000	COVER ASSY, CRANKCASE	曲轴箱盖	1	1	
E03-2	90548-0205-CL	BEARING	深沟球轴承	1	1	
E03-3	90682-Z300110-0000	SEAL, OIL	油封	1	1	
E03-4	11001-Z010120-0000	GASKET, CRANKCASE	曲轴箱密封垫	1	1	
E03-5	90502-0812-00	PIN	定位销-A型	2	1	
E03-6	15010-Z010120-Q500	DIPSTICK SUBASSEMBLY, OIL	机油尺组合	1	1	
E03-8	15030-Z010120-Q500	PLUG SUBASSEMBLY, ENGINE OIL	机油塞组合	1	1	
E03-9	90001-0832-01	BOLT	六角法兰面螺栓-小系列	6	1	

FIG.4 ROD,CRANKSHAFT CONNETING(E04)

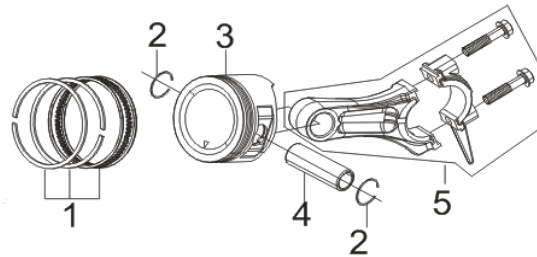
图4：曲柄连杆组件(E04)



REF.NO. 序号	PART NO 物料代码	DESCRIPTION 英文名	CHINSES 中文名	Q'TY 数量	包装数	备注
E04-1	13300-Z143110-0000	CRANKSHAFT ASSY.	曲轴部件	1	1	

FIG.5 RING SET,OIL / ROD,CRANKSHAFT CONNETING (E05)

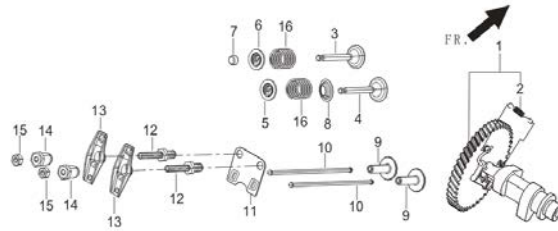
图5：油环组合/曲柄连杆组件 (E05)



REF.NO. 序号	PART NO 物料代码	DESCRIPTION 英文名	CHINSES 中文名	Q'TY 数量	包装数	备注
E05-1	13200-Z860110-0000	RING, THE FIRST	活塞环部件	1.0	1	
E05-2	13122-Z010110-0000	CLIP, PISTON PIN	活塞销卡圈	2	1	
E05-3	13111-Z860110-0000	PISTON ASSY.	活塞	1	1	
E05-4	13121-Z010110-0000	PIN, PISTON	活塞销	1	1	
E05-5	13010-Z440110-0000	ROD, CONNECTING	连杆	1	1	

FIG.6 TRAIN,VALVE / CAMSHAFT SUBASSEMBLY (E06)

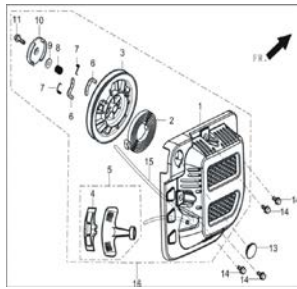
图6：配气机构组件/凸轮轴 (E06)



REF.NO. 序号	PART NO 物料代码	DESCRIPTION 英文名	CHINSES 中文名	Q'TY 数量	包装数	备注
E06-1	14200-Z300210-0000	CAMSHAFT ASSY.	凸轮轴部件	1	1	
E06-3	12121-Z010120-0000	VALVE, EXHAUST	排气门	1	1	
E06-4	12111-Z010110-0000	VALVE, INTAKE	进气门	1	1	
E06-5	12112-Z010110-0000	SEAT, VALVE SPRING	气门弹簧座	1	1	
E06-6	12107-Z010110-0000	RETAINER, EXHAUST VALVE	排气门弹簧座	1	1	
E06-7	12104-Z010110-0000	ROTATOR, VALVE	气门调整帽	1	1	
E06-8	12101-Z010110-0000	GUIDE, SEAL	挡油罩	1	1	
E06-9	14081-Z040110-0000	TAPPET, VALVE	气门挺柱	2	1	
E06-10	14071-Z010110-0000	LIFTER, VALVE	气门挺杆	2	1	
E06-11	14090-Z010110-0000	PLATE SUBASSEMBLY, LIFTER STOPPER	挺杆限位板组合	1	1	
E06-12	14313-Z010110-0000	BOLT, VALVE ADJUSTING	摇臂轴螺栓	2	1	
E06-13	14311-Z010110-0000	ROCKER, VALVE	气门摇臂	2	1	
E06-14	14314-Z010110-0000	NUT, VALVE ADJUSTING	气门调节螺母	2	1	
E06-15	14312-Z010110-0000	NUT, VALVE LOCK	气门锁紧螺母	2	1	
E06-16	12103-Z010110-0000	SPRING, VALVE	气门弹簧	2	1	

FIG.7 STARTER,RECOIL (E07)

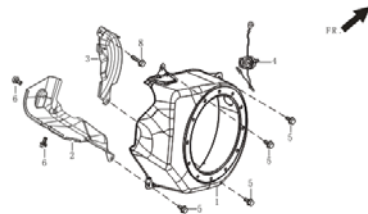
图7：手起动组件 (E07)



REF.NO. 序号	PART NO 物料代码	DESCRIPTION 英文名	CHINSES 中文名	Q'TY 数量	包装数	备注
E07-13	28102-Z010110-0000	CAP, RECOIL STARTER REEL	拉绳盘罩堵头	1	1	
E07-14	90001-0612-01	BOLT	六角法兰面螺栓-小系列	4	1	
E07-16	28200-Z010210-Q200	STARTER ASSY, RECOIL	手起动部件	1	1	

FIG.8 SHROUD / SHIELD,LOWER (E08)

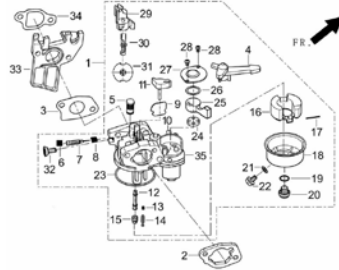
图8：缸体导风罩/下护罩 (E08)



REF.NO. 序号	PART NO 物料代码	DESCRIPTION 英文名	CHINSES 中文名	Q'TY 数量	包装数	备注
E08-1	28110-Z010410-H300	SHROUD	导风罩	1	1	
E08-2	19304-Z010410-0000	SHROUD, CYLINDER BODY	缸体导风罩	1	1	
E08-3	19340-Z010120-0000	SHIELD,LOWER	下护罩	1	1	
E08-4	35540-Z060230-Q200	SWITCH SUBASSEMBLY, STOP ENGINE	熄火开关组合	1	1	
E08-5	90001-0612-01	BOLT	六角法兰面螺栓-小系列	4	1	
E08-6	90001-0610-01	BOLT	六角法兰面螺栓-小系列	2	1	
E08-8	90001-0616-01	BOLT	六角法兰面螺栓	1	1	

FIG.9 CARBURETOR ASSY. (E09)

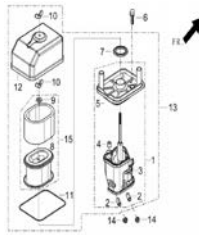
图9：化油器部件 (E09)



REF.NO. 序号	PART NO 物料代码	DESCRIPTION 英文名	CHINSE 中文名	Q'TY 数量	包装数	备注
E09-1	16100-Z040210-0000	CARBURETOR ASSY.	化油器部件	1	1	
E09-2	17001-Z010210-0000	GASKET, AIR CLEANER	空滤器密封垫	1	1	
E09-3	16001-Z010110-0000	GASKET, CARBURETOR	化油器密封垫	1	1	
E09-33	16003-Z010110-0000	PLATE, CARBURETOR INSULATOR	化油器隔热板	1	1	
E09-34	16002-Z010110-0000	GASKET, CARBURETOR INSULATOR	化油器隔热垫	1	1	

FIG.10 CLEANER, AIR (E10)

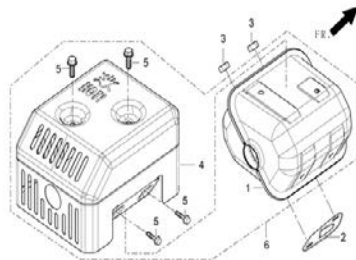
图10：空滤器 (E10)



REF.NO. 序号	PART NO 物料代码	DESCRIPTION 英文名	CHINSE 中文名	Q'TY 数量	包装数	备注
E10-13	17100-Z010210-0000	CLEANER, AIR	空滤器	1	1	
E10-14	90305-0600-31	NUT	六角法兰面螺母	2	1	

FIG.11 MUFFLER ASSY. (E11)

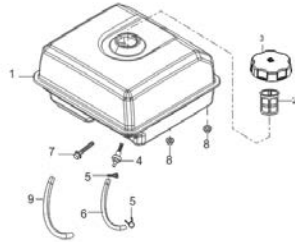
图11：消声器部件 (E11)



REF.NO. 序号	PART NO 物料代码	DESCRIPTION 英文名	CHINSE 中文名	Q'TY 数量	包装数	备注
E11-2	18001-Z010110-0000	GASKET, EXHAUST OUTLET	排气口密封垫	1	1	
E11-3	90303-0800-31	NUT	1型六角螺母	2	1	
E11-6	18100-Z010710-H300	MUFFLER ASSY.	消声器部件	1	1	

FIG.12 TANK ASSY, FUEL (E12)

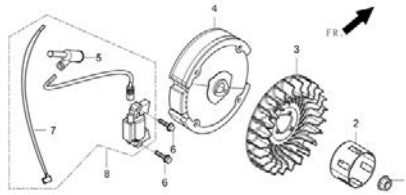
图12 : 油箱部件 (E12)



REF.NO. 序号	PART NO 物料代码	DESCRIPTION 英文名	CHINSESE 中文名	Q'TY 数量	包装数	备注
E12-1	16620-Z440120-H300	TANK, FUEL	油箱	1	1	
E12-2	16652-Z010610-0000	STRAINER, FUEL	燃油滤网	1	1	
E12-3	16730-Z300120-0000	COVER, FUEL TANK	油箱盖	1	1	
E12-4	16680-Z010110-0000	OUTLET SUBASSEMBLY, FUEL TANK OIL	出油嘴组合	1	1	
E12-5	90740-Z010210-0000	COLLAR	卡箍	2	1	
E12-6	90686-Z010510-0000	TUBE, FUEL	油管	1	1	
E12-7	90001-0630-01	BOLT	六角法兰面螺栓	1	1	
E12-8	90305-0600-31	NUT	六角法兰面螺母	2	1	
E12-9	30431-Z010110-0000	JACKET, RUBBER	橡胶护套	1	1	

FIG.13 FLYWHEEL / IMPELLER / STARTER PULLEY / IGNITION COIL (E13)

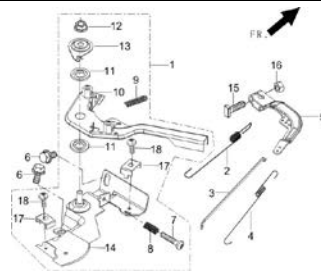
图13 : 飞轮/叶轮/启动杯/点火线圈 (E13)



REF.NO. 序号	PART NO 物料代码	DESCRIPTION 英文名	CHINSESE 中文名	Q'TY 数量	包装数	备注
E13-1	13501-Z010110-0000	NUT	飞轮螺母	1	1	
E13-2	28002-Z010310-0000	PULLEY, STARTER	启动杯	1	1	
E13-3	19352-Z010110-0000	IMPELLER	叶轮	1	1	
E13-4	13510-Z010110-0000	FLYWHEEL SUBASSEMBLY	飞轮组合	1	1	
E13-6	90001-0625-01	BOLT	六角法兰面螺栓-小系列	2	1	
E13-8	30400-Z440110-0100	COIL, IGNITION	点火线圈	1	1	

FIG.14 CONTROL ASSY, THROTTLE (E14)

图14 : 油门操纵部件 (E14)



REF.NO. 序号	PART NO 物料代码	DESCRIPTION 英文名	CHINSESE 中文名	Q'TY 数量	包装数	备注
E14-1	16520-Z010430-0000	CONTROL ASSY, THROTTLE	油门操纵组合	1	1	
E14-2	16063-Z010110-0000	SPRING, GOVERNOR	调速弹簧	1	1	
E14-3	16062-Z010110-0000	ROD, GOVERNOR	调速拉杆	1	1	
E14-4	16012-Z010110-0000	SPRING, THROTTLE VALVE RETURNING	节气门复位弹簧	1	1	
E14-5	16070-Z010110-0000	SUPPORT SUBASSEMBLY, GOVERNOR	调速支架组合	1	1	
E14-6	90001-0610-01	BOLT	六角法兰面螺栓-小系列	2	1	
E14-15	16072-Z010110-0000	BOLT, GOVERNOR SUPPORT	调速支架固定螺栓	1	1	
E14-16	90305-0600-31	NUT	六角法兰面螺母	1	1	